

物件種別：土地
東筑摩郡山形村中耕地C

価格 **645.2** 万円
坪単価 7.97 万円

土地面積

80.95 坪267.59㎡

小学校 山形村立山形小学校

中学校 鉢盛中学校

距離：1200m

徒歩：15分

距離：4200m

徒歩：53分

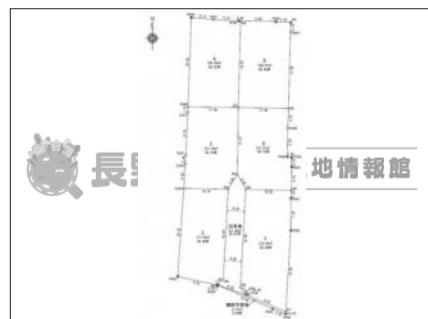
マップ



ストリートビュー



物件イメージ



物件イメージ



物件概要

| | | | |
|--------|--|-----|------|
| 物件番号 | 27643 | | |
| 所在地 | 東筑摩郡山形村中耕地 | | |
| 分譲地 | 山形村分譲地 | | |
| 交通 | 松本電鉄 下島駅 徒歩 45分 (3600m) | | |
| 取引形態 | 仲介 | | |
| 手数料 | 有り | | |
| 土地権利 | 所有権 | | |
| 地目 | 宅地 | | |
| 都市計画法 | 都市計画区域外 | | |
| 用途地域 | 無指定 | | |
| 建ぺい率 | 60% | 容積率 | 200% |
| 最適用途 | 住宅用地 | | |
| 現況 | 更地 | | |
| 引渡/入居日 | 相談 | | |
| 水道 | 公営水道 | | |
| 下水道 | 公共下水道 | | |
| 道路 | | | |
| 私道負担 | 有 | | |
| 設備 | 上水道・下水道 | | |
| 建築条件 | 条件なし | | |
| 備考 | ・好きなメーカーで建築可能 ・区画C～Fまでは建築形式の売地、通路部分につき通行地役権設定有(費用はC～Fの買主負担) ・区画によっては電柱・交線の設置が有り ・区画Eは町内の街路灯有り ・区画Fは消化栓有り | | |

長野・松本 土地情報館
■宅地建物取引業免許番号/長野県知事(4)第5127号
■株式会社アルプスピアホーム

長野土地情報館
0120-940-883
〒381-0034 長野市高田645-1
TEL.026-266-0725 FAX.026-266-0724

松本土地情報館
0120-900-231
〒399-0038 松本市小屋南1-14-12
TEL.0263-50-5155 FAX.0263-50-5172

営業時間 AM10:00～PM6:00
定休日 火・水曜(祝日は営業)

土地情報館 長野or松本 検索

