

物件種別：土地

# 長野市川合新田

価格

# 1,324.8 万円

坪単価23.00 万円

土地面積

# 57.61 坪190.44m<sup>2</sup>

小学校

長野市立芹田小学校

中学校

長野市立犀陵中学校

距離：2000m

徒歩：25分

距離：600m

徒歩：8分

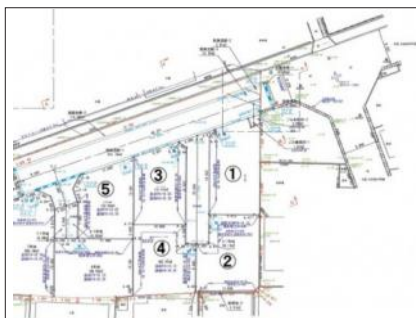
マップ



ストリートビュー



物件イメージ



物件イメージ



物件概要

物件番号	27333		
所在地	長野市川合新田		
分譲地			
交通	信越線 長野駅 徒歩 54分 (4300m)		
取引形態	仲介		
手数料	有り		
土地権利			
地目	宅地		
都市計画法	市街化区域		
用途地域	工業地域		
建ぺい率	60%	容積率	200%
最適用途	住宅用地		
現況	更地		
引渡/入居日	即時		
水道	公営水道		
下水道	公共下水道		
道路	一方		
私道負担			
設備			
建築条件	条件なし		
備考	○別途宅地延長部分58.17㎡あり(無償)		

**長野・松本 土地情報館**

■宅地建物取引業免許番号/長野県知事(4)第5127号  
■株式会社アルプスピアホーム



**長野土地情報館**  
**0120-940-883**

〒381-0034 長野市高田645-1  
TEL.026-266-0725 FAX.026-266-0724

**松本土地情報館**  
**0120-900-231**

〒399-0038 松本市小屋南1-14-12  
TEL.0263-50-5155 FAX.0263-50-5172

営業時間 AM10:00~PM6:00

定休日 火・水曜(祝日は営業)

土地情報館 長野or松本 検索

