

物件種別：新築戸建

JUST PIA

HOUSE平田西一丁目A5

価格

3,740 万円

(税込み)

間取り 3LDK

小学校 松本市立芳川小学校

距離：1200m 徒歩：15分

土地面積 50.33坪 166.39㎡

建物面積 29.01坪 95.89㎡

中学校 松本市立筑摩野中学校

距離：1400m 徒歩：18分

マップ



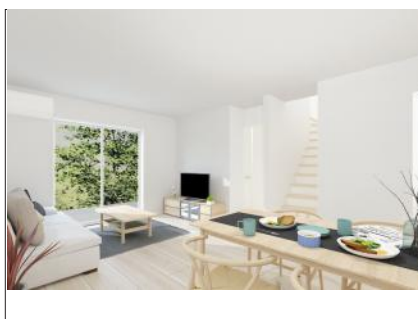
写真



物件イメージ



物件イメージ



物件概要

| | | | |
|-----------|---|-----|------|
| 物件番号 | 79 | | |
| 所在地 | 松本市平田西一丁目 | | |
| 交通 | 篠ノ井線 平田駅 徒歩 5分 (350m) | | |
| 取引形態 | 売主 | | |
| 手数料 | 無し | | |
| 土地権利 | 所有権 | | |
| 地目 | 宅地 | | |
| 都市計画法 | 市街化区域 | | |
| 用途地域 | 準工業地域 | | |
| 建ぺい率 | 60% | 容積率 | 200% |
| 完成年月 | 2025年4月完成予定 | | |
| 現況 | 建築中 | | |
| 引渡/入居日 | 相談 | | |
| 水道 | 公営水道 | | |
| 下水道 | 公共下水道 | | |
| 道路 | 一方 | | |
| 私道負担 | 無 | | |
| 駐車場 | 3台可 | | |
| 新築：建築確認番号 | 24NJM-10-01438 | | |
| 備考 | <p>こちらの物件には、こんなサポートがついてきます！</p> <p>定期点検：お引渡し後15年以内に発生した対象設備の故障について、部品代、機器代、出張料、作業料が15年目まで無料！11年目から機器ごとの限度額まで保証します。</p> <p>...</p> | | |

長野・松本 土地情報館

■宅地建物取引業免許番号/長野県知事(4)第5127号
■株式会社アルプスピアホーム



長野土地情報館
TEL.0120-940-883

〒381-0034 長野市高田645-1
TEL.026-266-0725 FAX.026-266-0724

松本土地情報館
TEL.0120-900-231

〒399-0038 松本市小屋南1-14-12
TEL.0263-50-5155 FAX.0263-50-5172

営業時間 AM10:00~PM6:00

定休日 火・水曜(祝日は営業)

土地情報館 長野or松本

検索

