

物件種別：中古戸建

塩尻市大門田川町中古住宅A

価格

2,298万円

(税込み)

間取り 4LDK

土地面積 67.64坪 223.61㎡

建物面積 35.58坪 117.61㎡

小学校 塩尻市立塩尻西小学校

中学校 塩尻市立塩尻中学校

距離：1200m

徒歩：15分

距離：500m

徒歩：7分

マップ



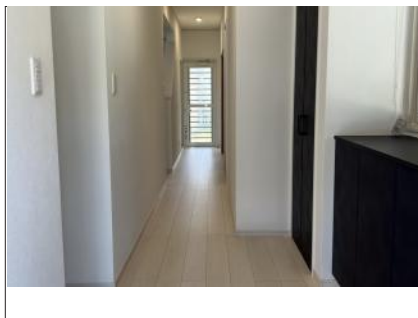
写真



物件イメージ



物件イメージ



物件概要

物件番号	19		
所在地	塩尻市大門田川町		
交通	篠ノ井線 塩尻駅 徒歩 27分 (1900m)		
取引形態	売主		
手数料	無し		
土地権利	所有権		
地目	宅地		
都市計画法	市街化区域		
用途地域	第一種低層住居専用地域		
建ぺい率	50%	容積率	80%
完成年月			
現況	リフォーム完成済		
引渡/入居日	即日		
水道	公営水道		
下水道	公共下水道		
道路	一方		
私道負担			
駐車場	有		
新築：建築確認番号			
備考	<p>物件おすすめポイント 和室もあり、収納も豊富！ 令和6年3月にリフォームが完了したばかり！ キッチンには食器洗い乾燥機付き、3口ガスコンロのシステムキッチンです！</p>		

長野・松本 土地情報館

■宅地建物取引業免許番号/長野県知事(4)第5127号
■株式会社アルプスピアホーム



長野土地情報館
0120-940-883

〒381-0034 長野市高田645-1
TEL.026-266-0725 FAX.026-266-0724

松本土地情報館
0120-900-231

〒399-0038 松本市小屋南1-14-12
TEL.0263-50-5155 FAX.0263-50-5172

営業時間 AM10:00~PM6:00

定休日 火・水曜(祝日は営業)

土地情報館 長野or松本 検索

